

	ДРУШТВО ПЕДАГОГА ТЕХНИЧКЕ КУЛТУРЕ СРБИЈЕ	
Шифра ученика	Техничко и информатичко образовање	
	Општинско такмичење	
Бодова:	<b>Т Е С Т</b> <b>5. разред</b>	24. 03. 2013.

/ упиши, подвуци, заокружи тачан одговор /

1. Стандардно косо **техничко** писмо се пише под углом од
 

а. 60 степени                      б. 45 степени                      в. 75 степени

3
  
2. **СЛОТ** је
 

а. део на кућишту рачунара      б. део на матичној плочи                      в. део напајања

2
  
3. **LCD** монитор    а.. је са катордном цеви                      б.. је са течним кристалима
 

3
  
4. Издвој зимзелено дрвеће (упиши крстић у квадратић за тачан одговор)
 

храст       смрча       топола       граб       ариш

2
  
5. **Гатер** је машина за
 

а попречно резање                      б уздужно сечење                      в уздужно резање

2
  
6. Издвој **текстилна влакна** биљног порекла (упиши крстић у квадратић за тачан одговор)
 

лан                       вуна                       свила                       јута                       памук

3
  
7. **Програм** је:
 

а) Поступак промене садржаја информације.

б) Скуп инструкција (налога) неопходан за извршење неке обраде.

в) Значење које податак има за човека.

2
  
8. **Clipboard** је:
 

а) место где се извршавају програми

б) место за привремено складиштење података

в) други назив за Control Panel

2
  
9. Оловка ознаке **2H** је мекша од оловке ознаке **3B**.
 

а. тачно                      б. нетачно

2
  
10. Повежи елементе **прозора** са њиховим оригиналним називом уписивањем одговарајућег броја изнад цртице.
 

___ насловна линија	1. Status bar	3
___ статусна линија	2. Scroll bars	
___ хориз. и верт. клизачи	3. Title bar	
  
11. **30** дециметара је :
 

а. 3 метра                      б. 0,3 метра                      в. 30 метара

2

12. На празним линијама напиши назив **полупроизвода** од дрвета који одговара датом исказу.

- а) \_\_\_\_\_ Добија се од отпадака дрвета (пиљевине и иверја) који се мешају са вештачким смолама–лепилима.
- б) \_\_\_\_\_ Добија се лепљењем и пресовањем непарног броја слојева фурнира
- в) \_\_\_\_\_ Израђује се од ситних отпадака дрвета тако што се дрво добро иситни, а затим му се додају вештачке смоле и друго.

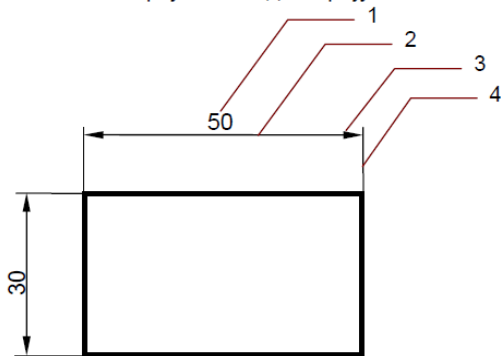
3

13 Поређај по величини (од већег ка мањем) следеће **формате** папира А3 А5 А0 А4 А1 А2

6

14

Повежи бројеве са одговарајућим елементима котирања.



- \_\_\_\_\_ помоћна котна линија
- \_\_\_\_\_ котни број
- \_\_\_\_\_ котна стрелица
- \_\_\_\_\_ котна линија

4

15. Уколико држите тастер **Shift** док цртате елипсу у програму **Paint** добићете
- а - правоугаонк
- б - круг
- в - квадрат

3

16. Осе симетрије (симетрале) предмета се извлаче \_\_\_\_\_ линијом.

2

17. Које су димензије А4 формата:

- а) 210 x 148,5 mm      б) 420 x 210 mm      в) 210 x 297 mm

2

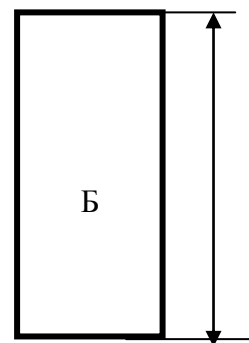
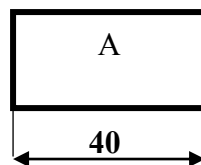
18. Пластични пррекидачи се израђују од **термопластичних** материјала

ДА - НЕ

1

19 Правоугаоник на слици **А** је нацртан у размери **1 : 1**.

Правилно котирај дужину правоугаоника под **Б** који је нацртан у размери **2 : 1**.



3

Комисија : .....

	ДРУШТВО ПЕДАГОГА ТЕХНИЧКЕ КУЛТУРЕ СРБИЈЕ	
Шифра ученика	Техничко и информатичко образовање	
	Општинско такмичење	
Бодова:	<b>Т Е С Т</b> <b>6. разред</b>	24. 03. 2013.

/ упиши, подвуци, заокружи тачан одговор /

1. Заокружи слово којим је означен антивирусни програм **AVG**



- а -



- б -



- в -



- г -

2

2. АГРЕГАТ (гранулат) се састоји од честица песка, цемента и земље.

ДА - НЕ

3

3. Малтер се добија мешањем шљунка, песка и воде

. а. тачно                      б. нетачно

3

4. Минерална вуна се користи за хидроизолацију.      а. тачно      б. нетачно

3

5. Битумен је густа лепљива маса која се наноси хладна      ДА - НЕ

3

6. Притисак у водоводној инсталацији је већи од притиска у канализационој инсталацији.

а. тачно                      б. нетачно

4

7. Плута се добија од коре дрвета                      ДА - НЕ

3

8. Грађевински технички цртежи се најчешће цртају у размерама :

- а) 1 : 1 , 1 : 2 , 1 : 5
- б) 2 : 1 , 5 : 1 , 10 : 1
- в) 1 : 50 , 1 : 100 , 1 : 200

3

9. Основна погонска машина у пољопривредној техници је :

а. Трактор                      б. Комбајн                      в. Мотокултиватор

3

10. **45** центиметара у природи нацртано у размери **1 : 100** биће

а. 4,5 cm                      б. 4,5 dm                      в. 4,5 mm

3

11. Програм који је део пакета Microsoft Office и који служи за 2D пројектовање зове се:

- а. Envisioneer Express 3.0      б. MS Visio      в. Google SketchUp

3

12. Повежи:      а. сетва      \_\_\_\_\_ убирање стрних жита  
                     б. жетва      \_\_\_\_\_ сејање семена  
                     в. берба      \_\_\_\_\_ убирање плодова

2

13. Од понуђених израза креирај е-mail адресу и упиши је у дати правоугаоник:

gmail      osnovna      com      @

4

.....

14. Алат којим се контролише вертикални правац зидова зове се

- а) либела  
б) висак  
в) крамп

3

15. Туцаник је

- а. дробљеник камен  
б. дробљени асфалт  
в. дробљена опека

3

16. Повежи одговарајуће команде из програма **Google SketchUp** са њиховим значењем:

- \_\_\_\_\_ Push-Pull      а. цртање правоугаоника  
\_\_\_\_\_ Move-Copy      б. извлачење површине у 3D објекат  
\_\_\_\_\_ Rectangle      в. померање линије

3

17. Чвршћи бетон се добија мешањем

- а - три дела шљунка и једног дела цемента  
б - четири дела шљунка и једног дела цемента  
в - пет делова шљунка и једног дела цемента

2

Комисија : .....

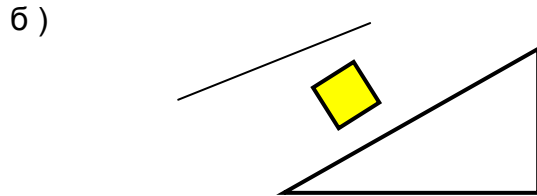
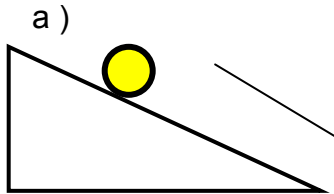
.....

.....

	ДРУШТВО ПЕДАГОГА ТЕХНИЧКЕ КУЛТУРЕ СРБИЈЕ	
Шифра ученика	Техничко и информатичко образовање	
	Општинско такмичење	
Бодова:	<b>Т Е С Т</b>	<b>7. разред</b>
		24. 03. 2013.

/ упиши, подвуци, заокружи тачан одговор /

1. Означи стрелицом смер **КЛИЗАЊА** тела **уз** стрму раван и **КОТРЉАЊА** тела **низ** стрму раван



4

2. Колика је **толеранција** контролника – дозвољено одступање за дати пример?

минимална дужина је 40 mm



максимална дужина је 40,05 mm



..... mm  
упиши износ

2

3 Мерење момента силе врши се

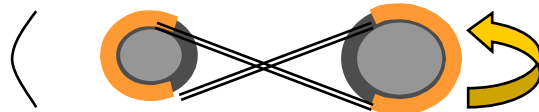
..... кључем.

2

4. Подвуци елементе машина за ВЕЗУ : вратило , осовина, завртањ

2

5. Стрелицом означи **смер** окретања другог каишника (ременице)



3

6. Челик је хемијски елеменат **ДА - НЕ** (заокружи тачно )

3

7. Део аутомобила који омогућује различит број обртаја погонских точкова у кривини зове се \_\_\_\_\_.

3

8. Једна од легура алуминијума се зове:

а) перит

б) силумин

в) синтер

2

9. За наведене елементе назначи у којим случајевима се користе:

\_\_\_ ременице и ремени преносници

\_\_\_ зупчаници и зупчasti преносници

\_\_\_ фрикциони точкови

\_\_\_ ланчаници и ланчasti преносници

1. када је размак између два вратила већи

2. када је размак између два вратила мањи

4

2

10. За извлачење котних линија користи се оловка (означи крстићем квадратић)

2H

2B

6B

2

11. Торзија је напрезање на увијање а) тачно б) нетачно

2

12. Кинематски ланац представља више међусобно повезаних ..... парова.

13. Упиши у квадратић припадност мотора одговарајућој групи

а. Бензински мотори

б. Парне машине

в. Дизел мотори

**мотори са спољашњим сагоревањем**

3

14. Процес обраде деформисањем се лакше изводи у топлом стању : **ДА - НЕ**

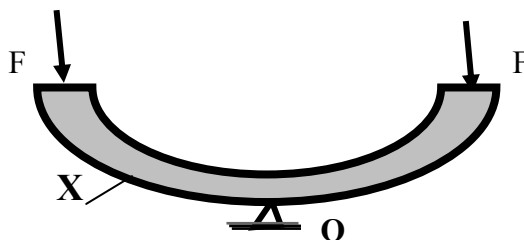
2

15. Под дејством сила  $F$  материјал ослоњен на ослонац  $O$  се понаша тако што линија површине означена словом  $X$  се

а/ истеже

б / скупља

в / уврће



2

16. Који мерни инструмент је прецизнији ?

а) са тачношћу  $1 / 100 \text{ mm}$ ;

б) са тачношћу  $2 / 100 \text{ mm}$ ;

3

17. Након паљења смеше у цилиндру 4- тактног мотора долази до

а) сабијања

б) ширења

в) издувавања

2

18. На доњој слици је приказан а) паралелни порт б) серијски порт



одговор је под : .....

2

19. ОТО (бензински) мотори припадају групи мотора са спољашњим сагоревањем?

ДА – НЕ

2

20. Дизел мотор са четири клипа има :

а) четири свећице

б) нема свећице

в) две свећице

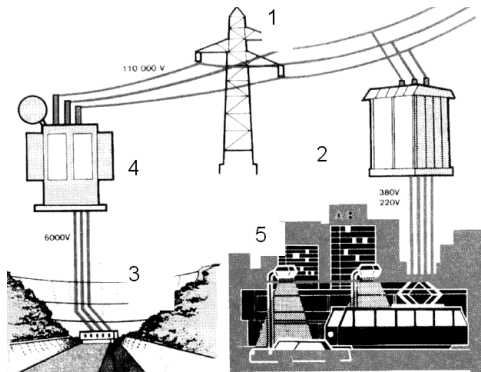
3

Комисија : .....

	ДРУШТВО ПЕДАГОГА ТЕХНИЧКЕ КУЛТУРЕ СРБИЈЕ	
Шифра ученика	Техничко и информатичко образовање	
Бодова:	ТЕСТ 8. разред	24. 03. 2013.

/ упиши, подвуци, заокружи тачан одговор /

1. Ипред датог исказа потави одговарајући број са приложене слике.



- \_\_\_ далековод
- \_\_\_ трансформатор ниског напона
- \_\_\_ трансформатор високог напона
- \_\_\_ електрана
- \_\_\_ потрошачи

5

2. Поређај исправно по редоследу фазе трансформације енергије код хидроелектране од 1 до 4.



4

Одговор :    \_\_\_ ,    \_\_\_ ,    \_\_\_ ,    \_\_\_

3. Електрично бројило се поставља испред главних осигурача    ДА - НЕ

3

4. Жутозелена боја изолације проводника представља

- а. фазни проводник      б. нулти проводник      в. уземљење

3

5. Владиним институцијама и министарства одговара домен веб адресе

- а. .org      б. .gov      в. .com

3

6. Бинарни број 111 одговара декадном броју      а. 5      б. 7      в. 10

3

7. У поље „То“ у Outlook Expressу приликом слања електронске поруке уписујемо

- а. адресу примаоца поруке      б. наслов (тему) поруке

3

8. Прекидачи се постављају на      а. нулти проводник      б. фазни проводник

4

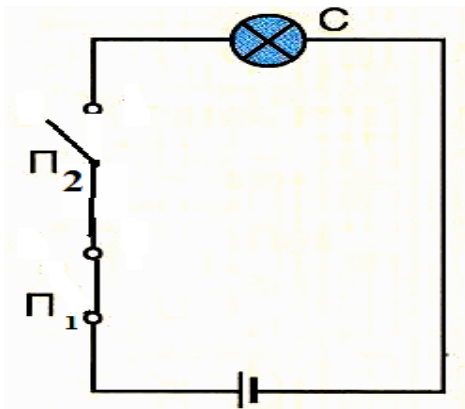
9. Уређај у којем расхладно средство прелази из гасовитог у течно стање зове се

- а. испаривач      б. компресор      в. кондезатор

3

10.

Попуни табелу уз дато логичко коло "И" имајући на уму да је за укључен прекидач усвојен симбол 1, а за искључен 0 и за сијалицу која светли симбол 1, односно која не светли 0.



П <sub>1</sub>	П <sub>2</sub>	С

3

11. Проналазач електричне сијалице је:

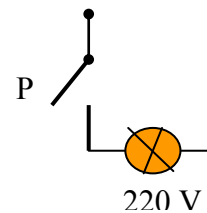
- а) Џул Џемс      б) Никола Тесла      в) Томас Едисон      Одговор је под .....

3

12. Правилно повежи сијалицу са проводницима трофазне струје

R \_\_\_\_\_  
S \_\_\_\_\_  
T \_\_\_\_\_  
0 \_\_\_\_\_

4



13. Скраћеница **GPS** има значење (упиши крстић у квадратић за тачан одговор)

- Централна процесорска јединица  
 Глобални систем позиционирања  
 Мемотија са случајним приступом

3

14. Три електроде **PNP** споја су карактеристика електронског елемента зове се \_\_\_\_\_.

4

15. Језгро електромагнета од меког гвожђа остаје намагнетисано после престанка дејства електричне струје:

ДА - НЕ

2

Комисија : .....